

Heimtur barna til tannlækna

HELGA ÁGÚSTSDÓTTIR, TANNLÆKNIR

HÓLMFRÍÐUR GUÐMUNDSDÓTTIR, TANNLÆKNIR

REYNIR JÓNSSON, TANNLÆKNIR

Inngangur

Upplýsingar um það hlutfall barna sem ekki skilar sér í eftirlit til tannlækna á Íslandi eru nauðsynlegar stjórnvöldum til stefnumótunar á þessu sviði. Í fyrra gerði yfirtannlæknir Heilbrigðis- og tryggingamálaráðuneytis (HTR) könnun á þessu á tímabilinu 1. janúar 2000 – 30. júní 2001 og birti niðurstöður sínar í Tannlæknaþláðinu (1). Ákveðið var að endurtaka fyrirspurnina nú að ári liðnu og gera nýja könnun í samvinnu við tryggingayfirtannlækni Tryggingastofnunar ríkisins (TR) og nýskipaðan yfirmann Miðstöðvar Tannverndar (MT).

Efni og aðferðir

Fyrirspurn var send til Skýrsluvéla Reykjavíkur (SKÝRR) í september 2002 og beðið um eftirfarandi upplýsingar:

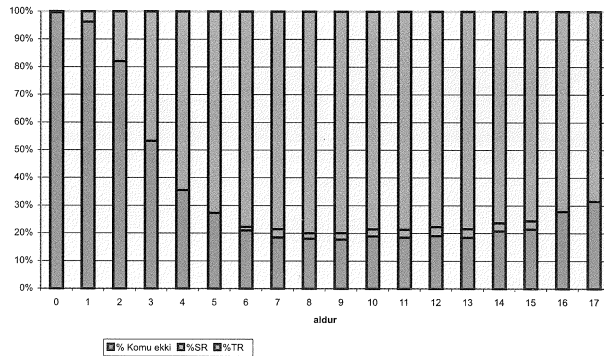
- 1.a. Fjöldi barna 17 ára og yngri, flokkuð eftir fæðingarárnum, sem voru sjúkratryggð á Íslandi þann 31.12. 2001 (þ.m.t. Íslendingar með lögheimili á Norðurlöndunum).
- 1.b. Sama, flokkað niður á póstnúmer lögheimilis barnanna.
- 2.a. Fjöldi barna sem fengu greiðslu frá TR vegna einhverra gjaldliða tannlækninga á tímabilinu 1. janúar 2001 – 30. júní 2002.
- 2.b. Sama, flokkað niður á póstnúmer lögheimilis barnanna.

Ákveðið var að miða við sambærilegt tímabil og áður, þ.e. 1. janúar 2001 – 30. júní 2002. Einnig var falast eftir nýjstu upplýsingum frá Skólatannlækningum Reykjavíkur (SR).

Gröfin voru unnin í Excelhugbúnaði út frá upplýsingum frá SKÝRR um greiðslur TR vegna tannlækninga barna og frá Skólatannlækningum Reykjavíkur skólaárið 2001-2002.

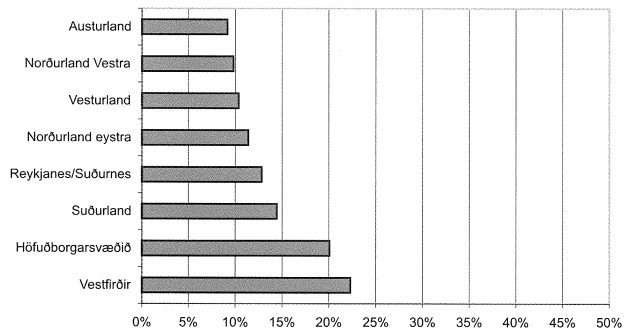
Niðurstöður

Heildarfjöldi sjúkratryggðra barna var notaður sem grunnur þeirra sem hlutfallið var reiknað út frá í hinum fyrirspurnunum (þ.e. nefnari jöfnunnar). Hlutfall þeirra



Mynd 1: Komur barna 0-18 ára til tannlækna á tímabilinu 1.1.2001 – 30.6.2002

Hlutfall 4 til 18 ára barna sem ekki komu til tannlækna á tímabilinu 1.1.2001 - 30.6.2002, flokkað eftir landshlutum



Mynd 2: Hlutfall 4 til 18 ára barna sem ekki komu til tannlækna á tímabilinu 1.1.2001 – 30.6.2002, flokkað eftir landshlutum

barna sem ekki komu til tannlækna má sjá annars vegar á mynd 1 og töflum 1a og 1b og hins vegar á myndum 2 og 3. Merktur er með rauðu sá hluti barna sem ekki kom til tannlækna á tímabilinu 1.1. 2001 – 30.6. 2002, samkvæmt skýrslum TR og Skólatannlækninga Reykjavíkur.

Hlutfall allra barna 0-18 ára barna sem ekki fóru til tannlækna var 35,9%, hlutfall grunnskólabarna, (þ.e. 6-15 ára) var 19,2% og 22,5% af börnum á aldrinum 4-18 ára fóru ekki til tannlækna (tafla 1b).

Landshlutaskipting leiðir í ljós að fæst 4 til 18 ára börn skila sér til tannlækna og á Vestfjörðum (22,3%) og á höfuðborgarsvæðinu (20,0%) en á Austurlandi koma flest börn

til tannlækna (9,1% skila sér ekki, mynd 2). Ef skoðuð eru sveitarfélög með fleiri en 500 börnum undir 18 ára aldri er ljóst að í Reykjavík njóta hlutfallslega fæst 4 til 18 ára börn tannlækningaþjónustu (22,3% skila sér ekki, mynd 3).

| Aldur | Heildarfjöldi í árgangi | % Komu ekki | %SR | %TR |
|-------|-------------------------|-------------|------|-------|
| 0 | 4.382 | 99,6% | 0,0% | 0,4% |
| 1 | 4.647 | 96,3% | 0,0% | 3,7% |
| 2 | 4.459 | 82,1% | 0,0% | 17,9% |
| 3 | 4.567 | 53,3% | 0,0% | 46,7% |
| 4 | 4.567 | 35,6% | 0,0% | 64,4% |
| 5 | 4.729 | 27,3% | 0,0% | 72,7% |
| 6 | 4.654 | 20,9% | 1,3% | 77,7% |
| 7 | 4.790 | 18,4% | 3,1% | 78,5% |
| 8 | 4.965 | 18,1% | 1,9% | 80,0% |
| 9 | 4.956 | 17,7% | 2,3% | 79,9% |
| 10 | 4.866 | 18,9% | 2,5% | 78,6% |
| 11 | 5.138 | 18,4% | 2,9% | 78,7% |
| 12 | 4.802 | 19,1% | 3,3% | 77,7% |
| 13 | 4.928 | 18,4% | 3,2% | 78,4% |
| 14 | 4.468 | 20,8% | 3,0% | 76,3% |
| 15 | 4.187 | 21,4% | 3,0% | 75,5% |
| 16 | 4.178 | 27,8% | 0,0% | 72,2% |
| 17 | 4.387 | 31,6% | 0,0% | 68,4% |
| | 83.670 | 35,9% | 1,5% | 62,6% |

Tafla 1a. Allar komur barna til tannlækna á tímabilinu 1.1. 2001-30.6. 2002.

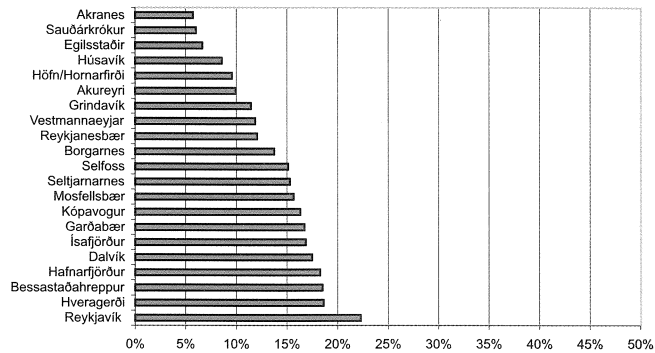
| Aldur | 2000-2001 | 2001-2002 |
|----------|-----------|-----------|
| 0-18 ára | 34,2% | 35,9% |
| 4-18 ára | 17,1% | 22,5% |
| 6-15 ára | 11,0% | 19,2% |

Tafla 1b. Meðaltal þeirra sem ekki hafa komið til tannlækna á 18 mánaða tímabili í ýmsum aldurshópum, samanburður milli ára.

Umræður

Ljóst er af þessari könnun að almennt er farið fullseint með íslensk börn í fyrstu heimsókn til tannlækna, en einungis um 18% tveggja ára barna og tæplega helmingur þriggja ára barna fór til tannlækna á umræddu tímabili. Athygli vekur að tannlækningaþjónusta virðist almennt betur sótt utan Reykjavíkur. Í ljósi þess að flestir tannlækna eru starfandi á höfuðborgarsvæðinu en hins vegar er aðsókn barna til tannlækna hvað minnst á því svæði vakna spurningar um hvort ekki sé úrbóta þörf á þessu sviði.

Hlutfall 4 til 18 ára barna sem ekki komu til tannlækna á tímabilinu 1.1.2001-30.6.2002, flokkað eftir sveitarfélögum með fleiri en 500 börn 0 til 18 ára



Mynd 3: Hlutfall 4 til 18 ára barna sem ekki komu til tannlækna á tímabilinu 1.1.2001 – 30.6.2002, flokkað eftir sveitafélögum með fleiri en 500 börnum 0 til 18 ára

Við samanburð á heimtum barna, 18 ára og yngri til tannlækna á tímabilinu 1. janúar 2000 - 30. júní 2001 annars vegar og tímabilinu 1. janúar 2001 - 30. júní 2002 hins vegar (tafla 1b), kemur í ljós að fjöldi barna sem engar tannlækningaþjónustu nýtur hefur aukist. Þó er ekki hægt að sjá út frá þessari rannsókn hvaða hópur barna það er sem engar tannlækningaþjónustu nýtur á umræddu tímabili. Líklegt má hins vegar telja að þau börn sem tilheyra þeim hópi þjóðfélagsins sem illa er staddur bæði fjárhagslega og félagslega tilheyri einnig þessum hópi.

Í íslenski heilbrigðisáætlun (2) til ársins 2010 er bættri tannheilsu barna og unglinga skipað á bekk með forgangsverkefnum. Stefnt er m.a. að því að DMFT 12 ára barna verði minna en 1,0 fyrir árið 2010. Tannheilsa íslenskra barna hefur lítið verið rannsökuð á síðustu árum, en talið er að DMFT 12 ára barna sé u.þ.b. 1,5 samkvæmt þeim gögnum sem til eru (3,4). Nú stendur yfir stefnumótun á sviði tannheilbrigðismála innan Heilbrigðisráðuneytis en aukin samvinna stjórnvalda og tannlækna er forsenda þess að vel til takist og vonir eru bundnar við að svo megi verða.

Heimildir

1. HELGA ÁGÚSTSDÓTTIR. Skil barna yngri en 18 ára til tannlækna á 18 mánaða tímabili. Tannlæknaþlaðið 2001; 30-31. Einnig að finna á heimasíðu tannheilsudeildar HTR, <http://www.tannheilsa.is> <http://www.tannheilsa.is/interpro/heilb/tannvernd.nsf/pages/wpp0140>
2. Heilbrigðisáætlun til ársins 2010. Heilbrigðis- og tryggingamálaráðuneytið, Reykjavík 2001. (hægt er að sækja áætlunina á heimasíðu HTR <http://www.heilbrigdisraduneyti.is>.)
3. STGFÚS ÞÓR ELÍASSON. Heimasíða tannheilsudeildar HTR, <http://www.tannheilsa.is/interpro/heilb/tannvernd.nsf/pages/wp0001>
4. Ársskýrsla Heilsuverndarstöðvar Reykjavíkur 2001. Reykjavík 2001.